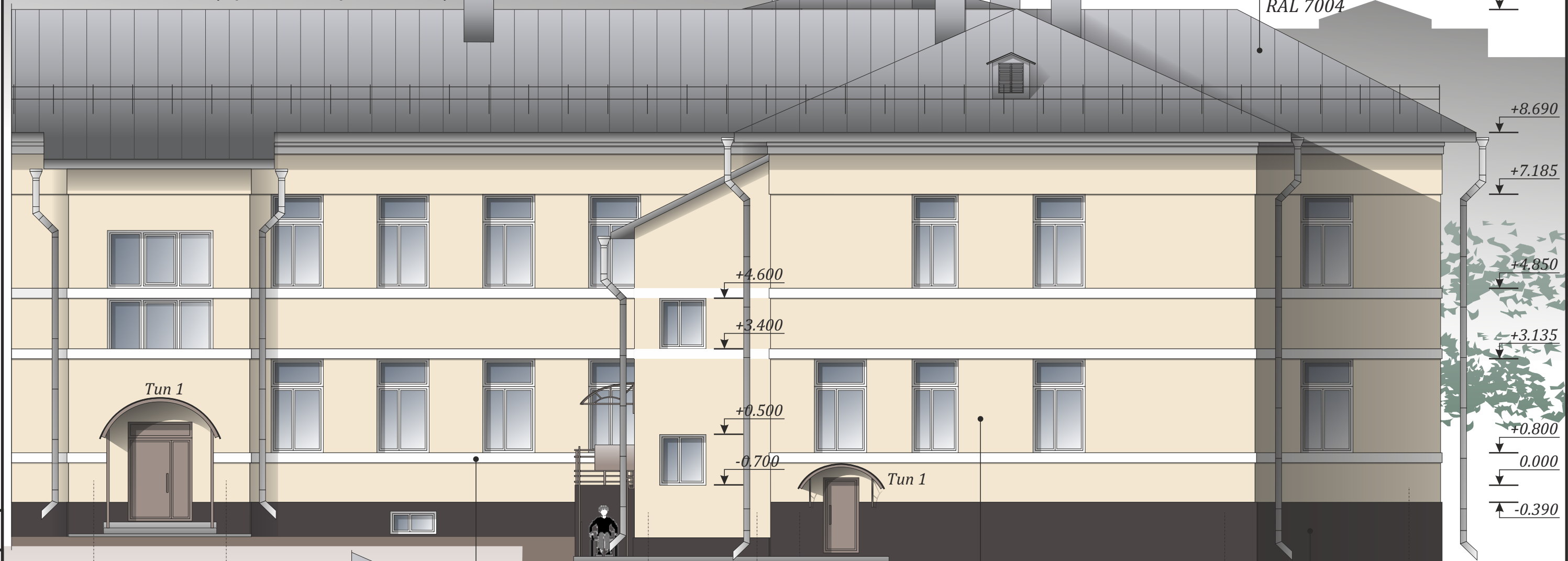


Фасад в осях 8-1 (Цветовое решение)



8

7

Штукатурка, окраска, цвет белый

6*

5*

5

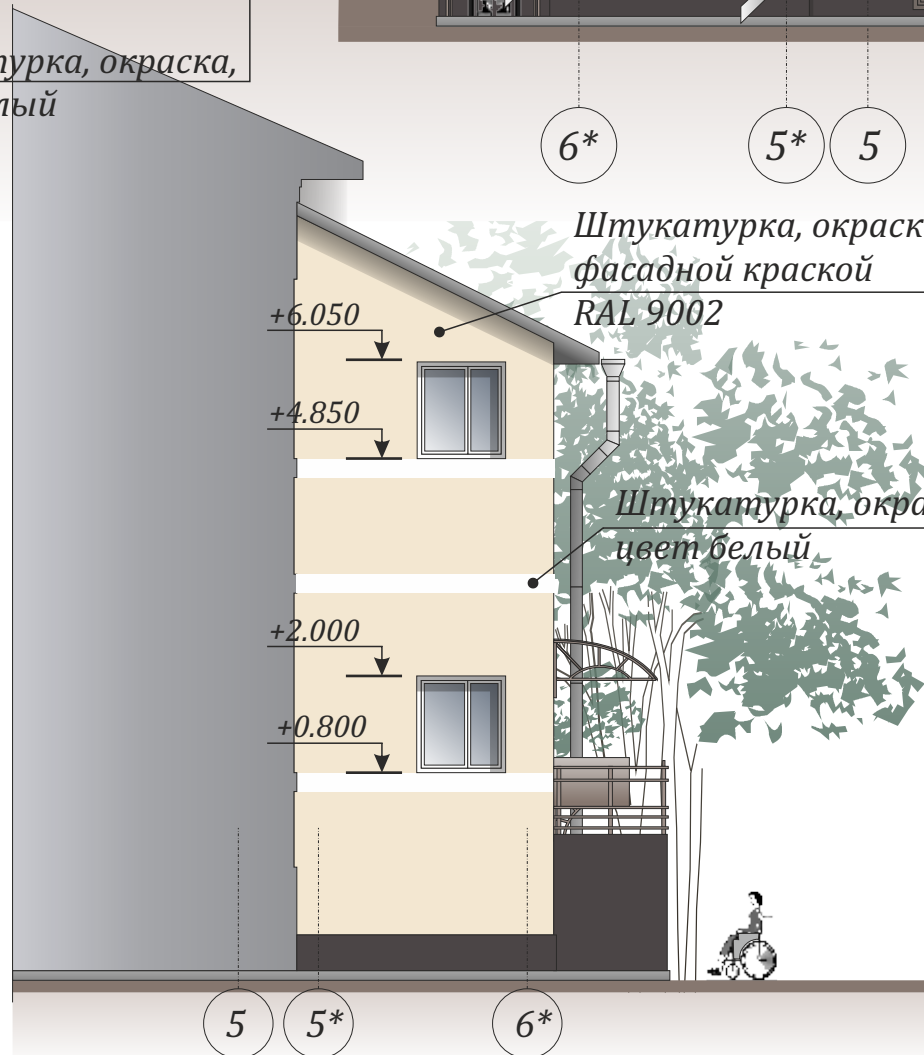
Штукатурка, окраска фасадной краской RAL 1015

2

Бетонная плитка, окраска фасадной краской RAL 8019

1

Фасад в осях 5*-6* (Цветовое решение)



Штукатурка, окраска фасадной краской RAL 9002

Штукатурка, окраска, цвет белый

5

5*

6*

Условные обозначения:

-  Кровля фальцевая RAL 7004
-  Штукатурка, окраска фасадной краской RAL 1015
-  Штукатурка, окраска фасадной краской RAL 8019

1. Общие рекомендации по отделке фасадов см. лист 18 комплекта 21304/15.ПС-АР.1.
2. Планы этажей для отделочных работ см. листы 3-5 комплекта 21304/15.ПС-АР.1.
3. Схемы и размеры оконных блоков см. лист 6 комплекта 21304/15.ПС-АР.1 и лист 12 комплекта 21304/15.ПС-АР.

						21304/15.ПС-АР.1		
						Выполнение работ по капитальному ремонту объекта: БУЗ ВО "Вологодская областная клиническая больница N2" по адресу: Вологодская область, г. Череповец, ул. Данилова, 15, соматический корпус в осях 1-8.		
Изм.	К.уч.	Лист	№док	Подп.	Дата	Стадия	Лист	Листов
ГИП	Фефилова Н.В.					Р	16	
ГАП	Евсеев А.Н.							
Разработ.	Бибина Ю.В.							
Н.контроль	Фефилова Н.В.							
Фасад в осях 8-1. Фасад в осях 5*-6*. Цветовое решение						ООО АПК "Проектстрой"		

Согласовано:

Взамен инв. №

Подпись и дата:

Инв. № подл.